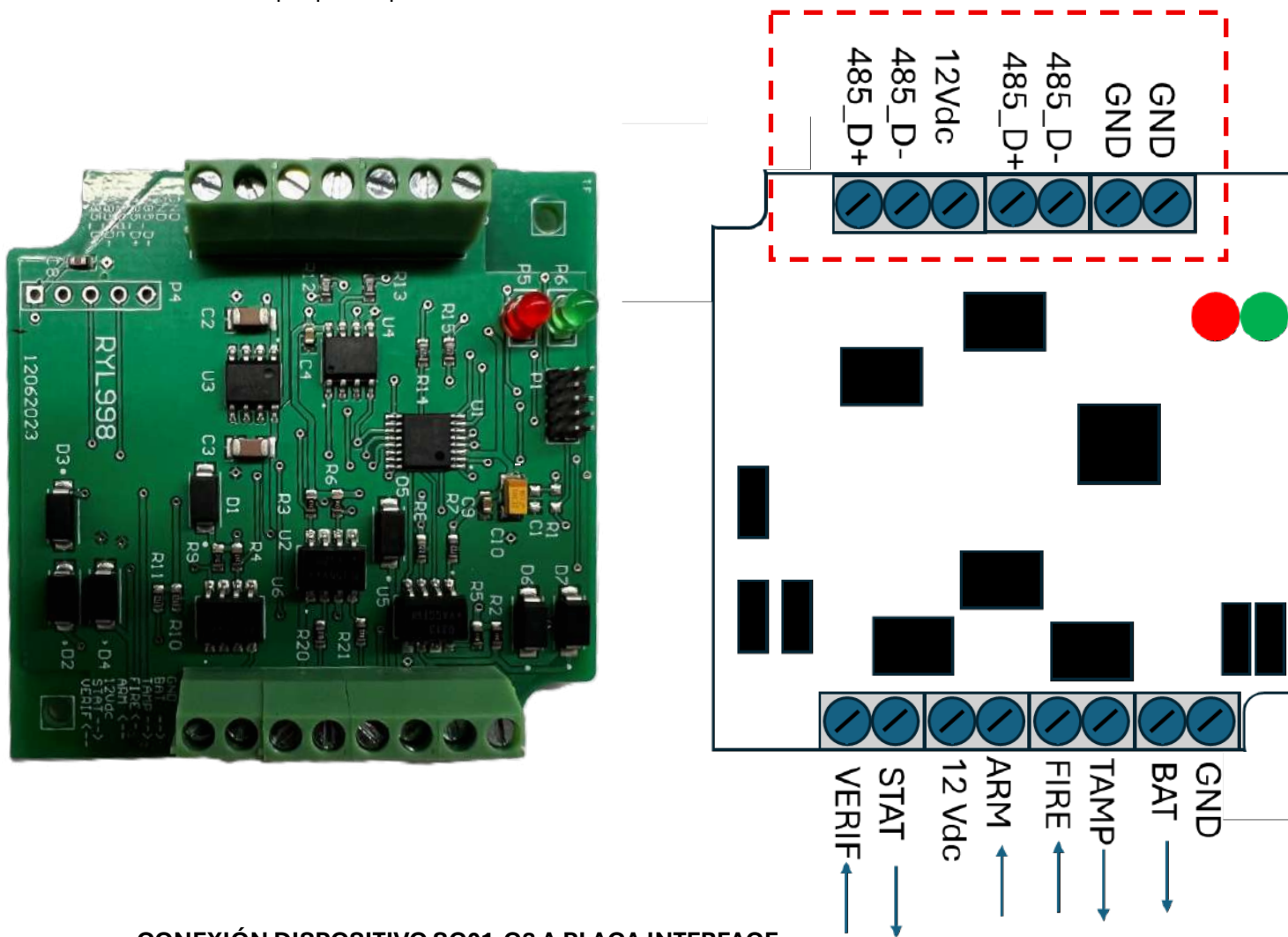


1.- PROCESO DE CONEXIONADO

CONEXIONADO DEL DISPOSITIVO SG01-G3 A PLACA INTERFACE

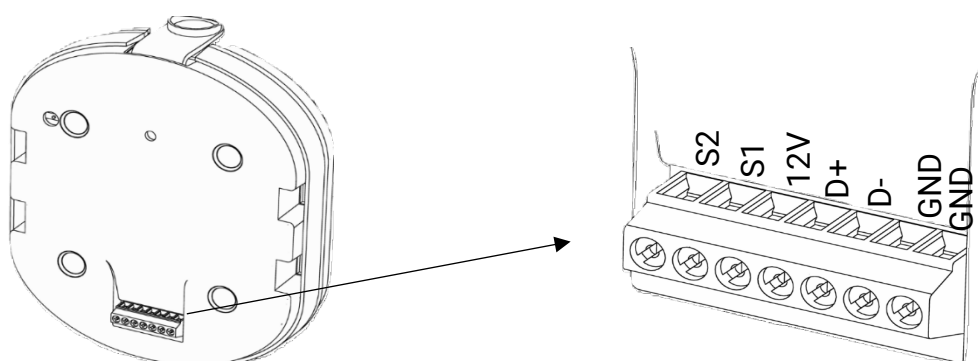
En la siguiente imagen aparece la placa interface con objeto de describir los dos conectores que posee para interconexión con el exterior.



CONEXIÓN DISPOSITIVO SG01-G3 A PLACA INTERFACE

En la foto superior derecha se encuentran las bornas de conexionado de la placa interface. En embornado superior de 7 bornas tenemos P3, que posee las señales que conectaremos al dispositivo SG01-G3.

La siguiente imagen muestra el conector disponible en la parte trasera del dispositivo SG01-G3.



Guía de conexión de Dispositivo de Oscurecimiento de Seguridad Antintruder SG01-M-G3 a través de placa interface

Las conexiones siguen la siguiente relación, con la utilización de cable de 4 conductores, que se recomienda sea específico para seguridad:

DISPOSITIVO SG01-G3	DISPOSITIVO PLACA ADAPTACIÓN
GND (CUALQUIERA DE LAS DOS)	GND (CUALQUIERA DE LAS DOS)
DATA-	485_D-
DATA+	485_D+
12V	12Vdc

Las otras dos señales de ambos conectores, no se conectan.

CONEXIÓN Y DESCRIPCIÓN PLACA INTERFACE A CENTRAL

Las señales presentes en el conector P2, (embornado de 8 bornas) son de dos tipos, entradas (aparecen con una flecha hacia el interior de la PCB y salidas (aparecen con una flecha hacia el exterior de la PCB).

La alimentación del sistema se realiza mediante las señales GND y 12Vdc que se conectarán a una fuente externa con su correspondiente certificación. Dicha alimentación se conectará cuando el resto de la instalación este completada

- **Armado del dispositivo SG01-G3:**

Para mandar la señal de ARMADO al dispositivo, habrá que cerrar el contacto de P2 nombrado como ARM a GND. Mantener este contacto abierto supone enviar la señal de NO ARMADO al dispositivo.

Si el SG01-G3 responde como ARMADO, el led VERDE se apagará.

Si el SG01-G3 responde como NO ARMADO, el led VERDE permanecerá encendido.

- **Activación del dispositivo SG01-G3:**

Para mandar la señal de ACTIVACIÓN al dispositivo, habrá que cerrar el contacto de P2 nombrado como FIRE a GND. Mantener este contacto abierto supone enviar la señal de NO ACTIVACIÓN al dispositivo.

Para que la condición de activación se pueda producir el dispositivo SG01-G3 debe haber sido ARMADO previamente.

Guía de conexión de Dispositivo de Oscurecimiento de Seguridad Antintruder SG01-M-G3 a través de placa interface

Además, dicho dispositivo envía señales periódicas del estado de sus sensores que le sirven a la placa adaptadora para decidir si se puede enviar la señal de activación o no.

Para que la señal de ACTIVACIÓN sea enviada el led rojo debe permanecer apagado, ya que, estar encendido supone un mensaje de error desde el dispositivo.

Led rojo parpadea 1 vez: se ha detectado un error de temperatura excesivamente alta en el dispositivo.

Led rojo parpadea 2 veces: se ha recibido un error de TAMPER del dispositivo.

Led rojo parpadea 3 veces: se ha producido un error de batería baja en el dispositivo.

Led rojo se mantiene encendido: se ha recibido más de un error.

Led Verde: Si al conectar la alimentación de 12V, el led verde parpadea con una frecuencia de 8seg (encendido 4 seg y apagado 4seg) querrá decir que el sistema se ha bloqueado porque la señal de armado está activa (cerrada a GND) en el momento de encendido. Es un sistema de protección.

Lo mismo ocurrirá con el Led Rojo, si la señal de trigger está activada en el momento de la conexión de alimentación.

EL RESTO DE SEÑALES DEL CONECTOR P2 NO TIENEN FUNCIÓN ASIGNADA.